



Zakład Produkcyjno-Handlowy PRODEX Sp. z o.o.  
ul. Spacerowa 22, Koszyce Małe  
33-111 Koszyce Wielkie  
NIP: 9930662556

**OFERTA  
SPRZEDAŻY**

## PRASA MECHANICZNA (40 T)





Zakład Produkcyjno-Handlowy PRODEX Sp. z o.o.

ul. Spacerowa 22, Koszyce Małe

33-111 Koszyce Wielkie

NIP: 9930662556

**OFERTA  
SPRZEDAŻY**



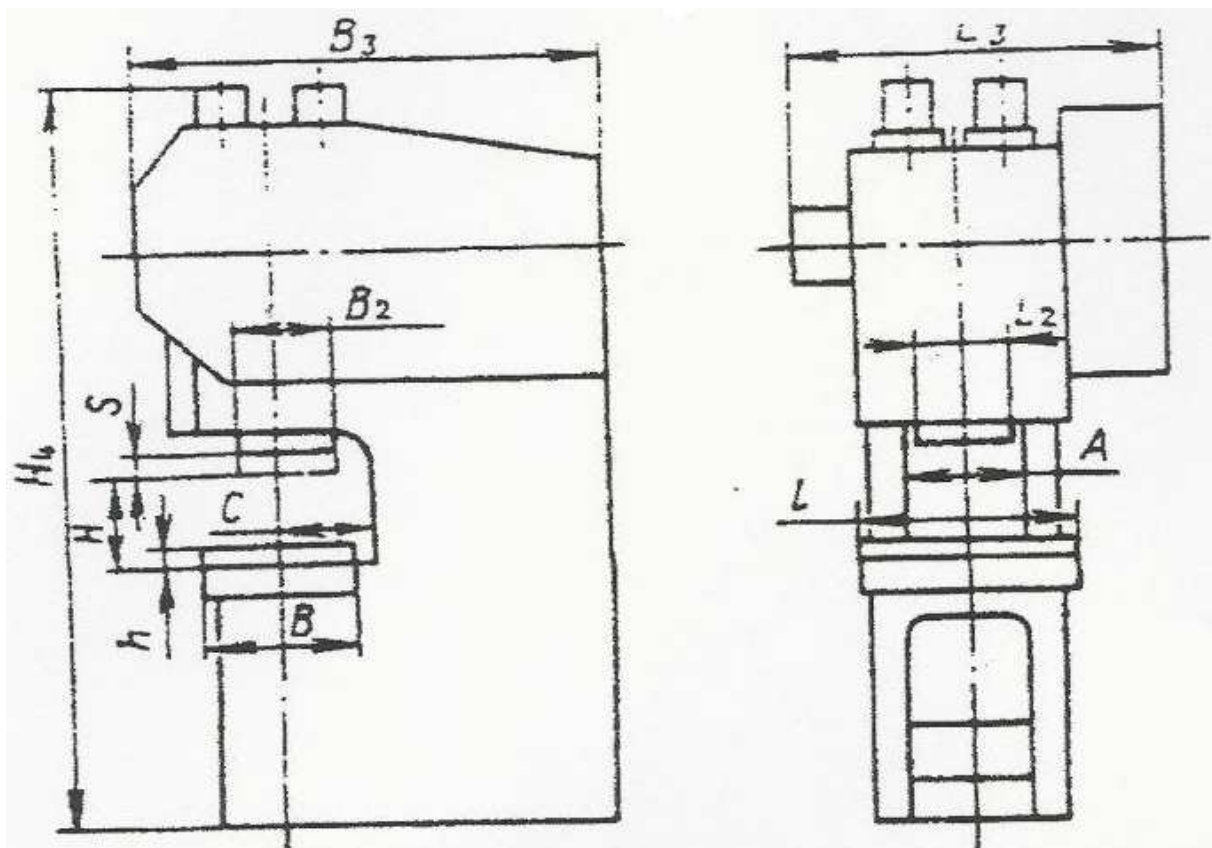


Zakład Produkcyjno-Handlowy PRODEX Sp. z o.o.  
ul. Spacerowa 22, Koszyce Małe  
33-111 Koszyce Wielkie  
NIP: 9930662556

**OFERTA  
SPRZEDAŻY**

### DANE OGÓLNE

Producent: Rosja  
Typ/ model: KD 2126  
Rok produkcji: 1988  
Waga: 3450 kg  
Wymiary: 1400 mm x 1500 mm x (wys.) 2700 mm



SPECYFIKACJA TECHNICZNA		
Nominalny nacisk prasy		400 kN
Skok suwaka regulowany (S)	największy	90 mm
	najmniejszy	10 mm
Ilość skoków suwaka	ciągłych	160 min <sup>-1</sup>
	pojedynczych	56 min <sup>-1</sup>
Rozmiary stołu	od lewej do prawej (L)	630 mm
	z przodu do tyłu (B)	460 mm
Wymiary suwaka	z lewej do prawej (L2)	400 mm
	z przodu do tyłu (B2)	285 mm
Wymiary otworu w suwaku	średnica	50H8
	głębokość	70 mm
Odległość od osi suwaka do korpusu (C)		250 mm
Odległość między ścianami korpusu (A)		280 mm
Największa odległość między stołem a suwakiem w jego dolnym położeniu przy największym skoku (H)		300 mm
Grubość płyty stołu		80 mm
Ciśnienie w sieci pneumatycznej		0,35 MPa
Max skok wypychacza w suwaku		35 mm
Moc silnika głównego		6,3 kW
Zapotrzebowanie powietrza na jeden cykl		0,9 l

**Stan ogólny:     dobry (maszyna w pełni sprawna)**

---

Zakład Produkcyjno - Handlowy PRODEX Sp. z o.o.

Siedziba  
Koszyce Małe, Spacerowa 22  
33-111 Koszyce Wielkie

Zakład  
Koszyce Małe, Spacerowa 22  
33-111 Koszyce Wielkie

Dane kontaktowe  
tel./ fax: 14 634 00 88  
e-mail: prodex.biuro@gmail.com

---

[www.prodex.pl](http://www.prodex.pl)